



RENAISSANCE

1 à 9 rue Bara & 20 à 22 rue Hoche
91260 JUVISY-SUR-ORGE



SCCV JUVISY 9 BARA
31 Rue François 1er
75008 PARIS



BATIMENT B - R+6
3 PIECES - Lot n° B601

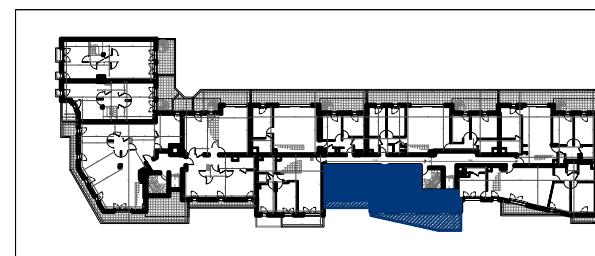


TABLEAU DES SURFACES

SEJOUR / CUISINE	34.15 m ²
CHAMBRE 1	11.50 m ²
CHAMBRE 2	11.45 m ²
SALLE DE BAIN	6.05 m ²
WC	2.00 m ²
DGT.	5.15 m ²

SURFACE HABITABLE 70.30 m²

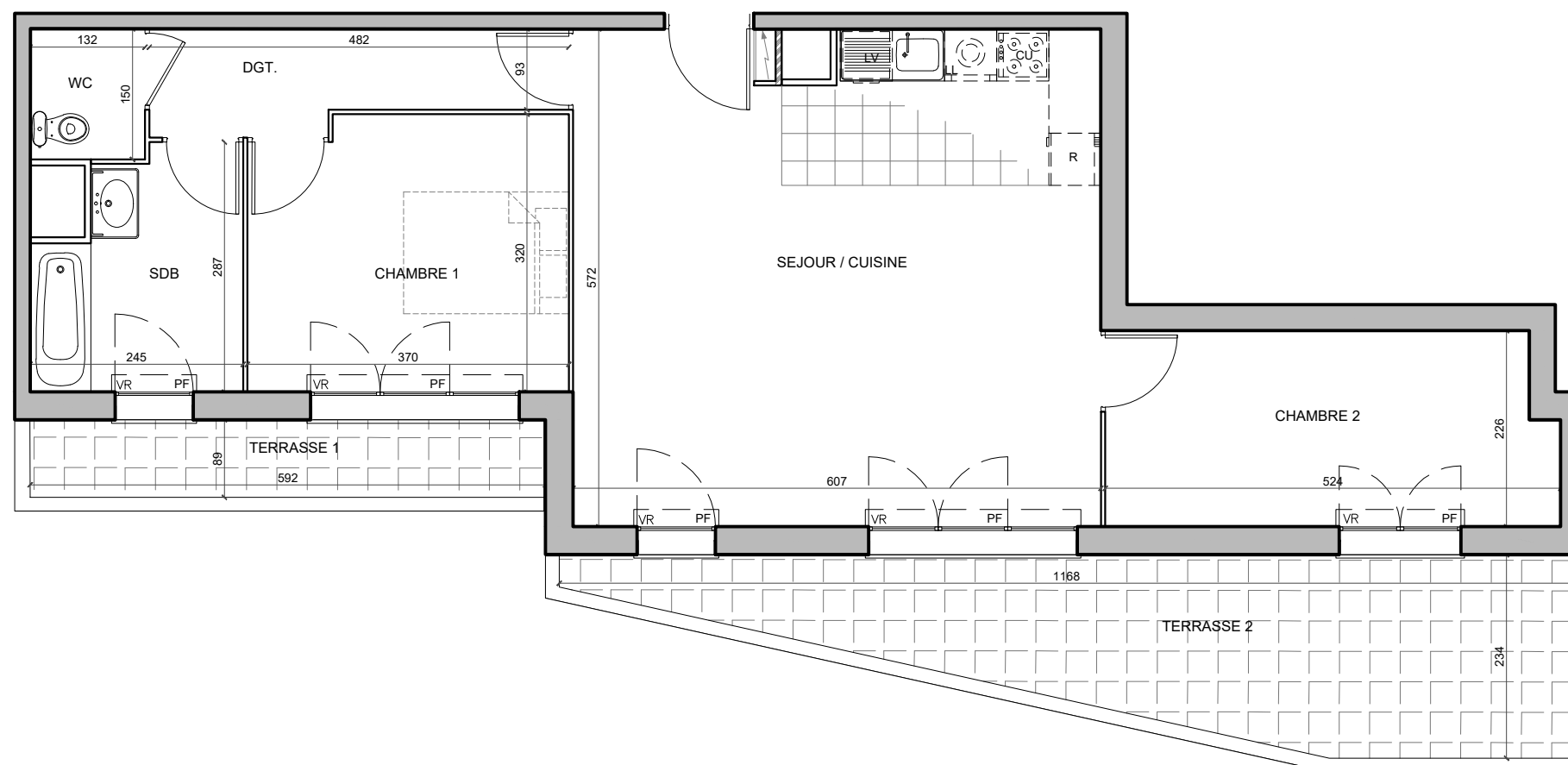
TERRASSE 1 5.30 m²

TERRASSE 2 18.60 m²

SURFACE TOTALE 94.20 m²

INDICE : 0 DATE : JUIN 2023

Des modifications sont susceptibles d'être apportées à ce plan en fonction des nécessités techniques, de la réalisation tant en ce qui concerne les dimensions libres que l'équipement. Les surfaces sont approximatives. Les retombées, soffites, faux plafond, équipements sanitaires ainsi que le calepinage et dimensions des carrelages sont figurés à titre indicatif, et peuvent subir des modifications pour impératif technique.



LEGENDE

PF	Porte-fenêtre
F	Fenêtre
FA	Fenêtre allège vitrée
FT	Fenêtre de toit
VR	Volet roulant
LL	Lave-linge
LV	Lave-vaisselle
CU	Cuisson
R	Réfrigérateur
PL	Placard
	Soffite



ECHELLE : 1/75e