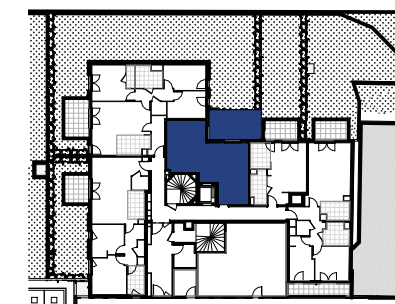


CÔTÉ VILLAGE
LÀ OÙ IL FAIT BON VIVRE

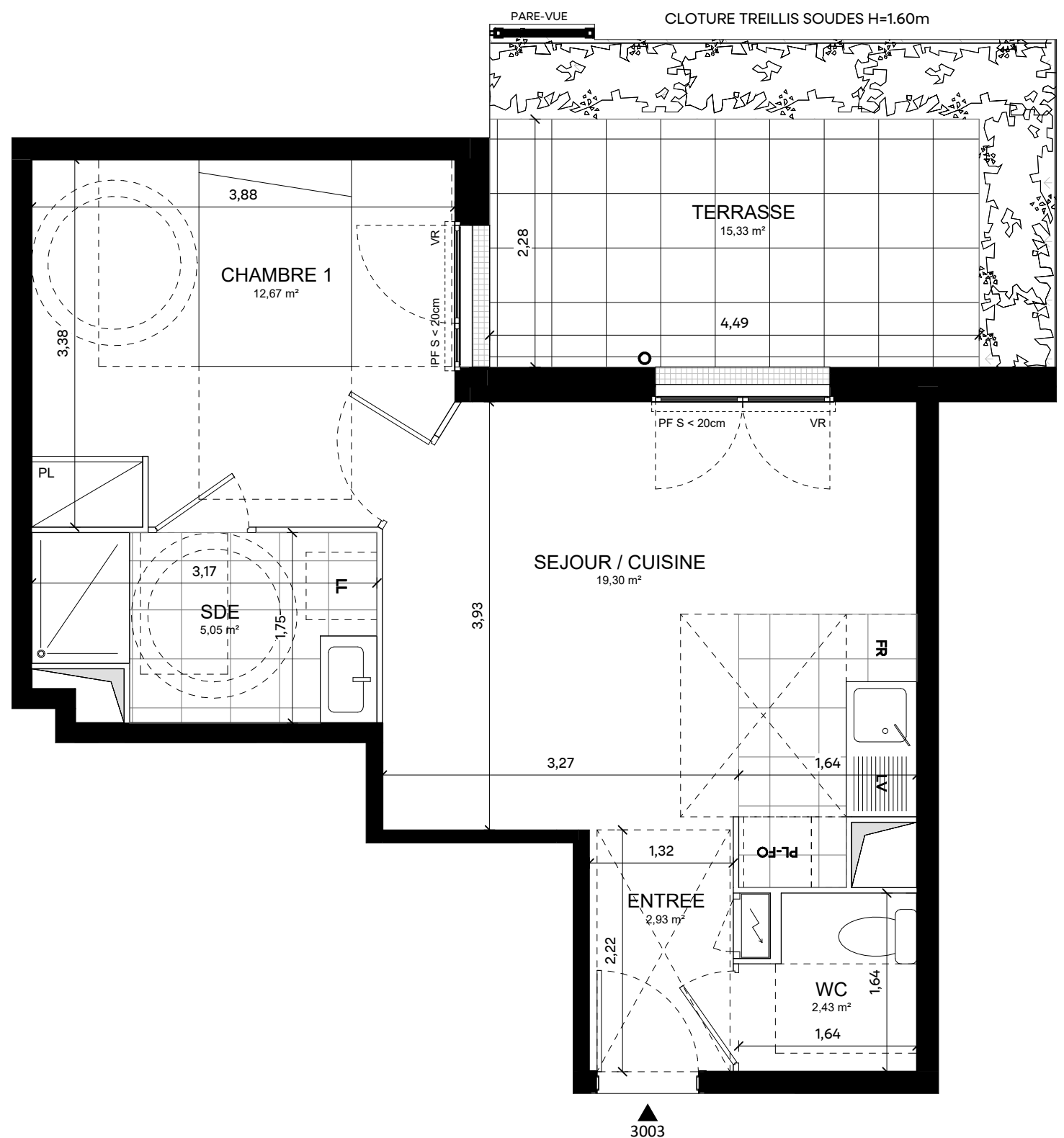


20-22 RUE DE MALASSIS
95480 PIERRELAYE

SCCV PIERRELAYE 22 MALASSIS
31 RUE FRANCOIS 1ER
75008 PARIS



PLAN DE REPERAGE - 1:750e



DEUX PIECES	REZ-DE-CHAUSSEE
APPARTEMENT 3003	

SURFACES HABITABLES	
SEJOUR / CUISINE	19,30 m ²
CHAMBRE 1	12,67 m ²
ENTREE	2,93 m ²
SDE	5,05 m ²
WC	2,43 m ²
TOTAL HABITABLE	42,38 m²

SURFACES ANNEXES	
TERRASSE	15,33 m ²

TOTAL	57,71 m²
--------------	----------------------------

LEGENDE

- PL : PLACARD
- VR : VOLET ROULANT
- PF : PORTE-FENÊTRE
- F : FENÊTRE
- S : HAUTEUR DE SEUIL
- A : HAUTEUR D'ALLEGE
- GC : GARDE-CORPS
- LL : LAVE-LINGE
- FR : REFRIGERATEUR
- PL+F : PLAQUE DE CUISSON + FOUR
- LV : LAVE-VAISSELLE
- : TABLEAU ELECTRIQUE
- : SOFFITE

NOM FEUILLE : 3003
PREMIERE DIFFUSION : 03/06/26
INDICE : 1
DATE D'INDICE : 03/06/26
FORMAT D'IMPRESSION : A3
ECHELLE : 1/50 EME

Des modifications sont susceptibles d'être apportées à ce plan en fonction des nécessités techniques de réalisation et administratives en ce qui concerne les dimensions libres, les retombées, les soffites, les faux-plafonds, la dimension des gaines techniques. Les surfaces ainsi que les hauteurs de seuils ou d'allèges indiquées sont approximatives. Les équipements et réseaux divers, les appareillages électriques, leur nature et leur nombre sont donnés à titre indicatif. Les canalisations ne sont pas figurées. La végétation n'est pas contractuelle. Les appareillages électriques de la cuisine ne sont pas fournis.

