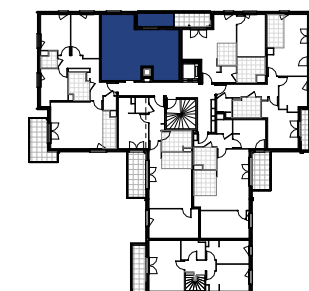


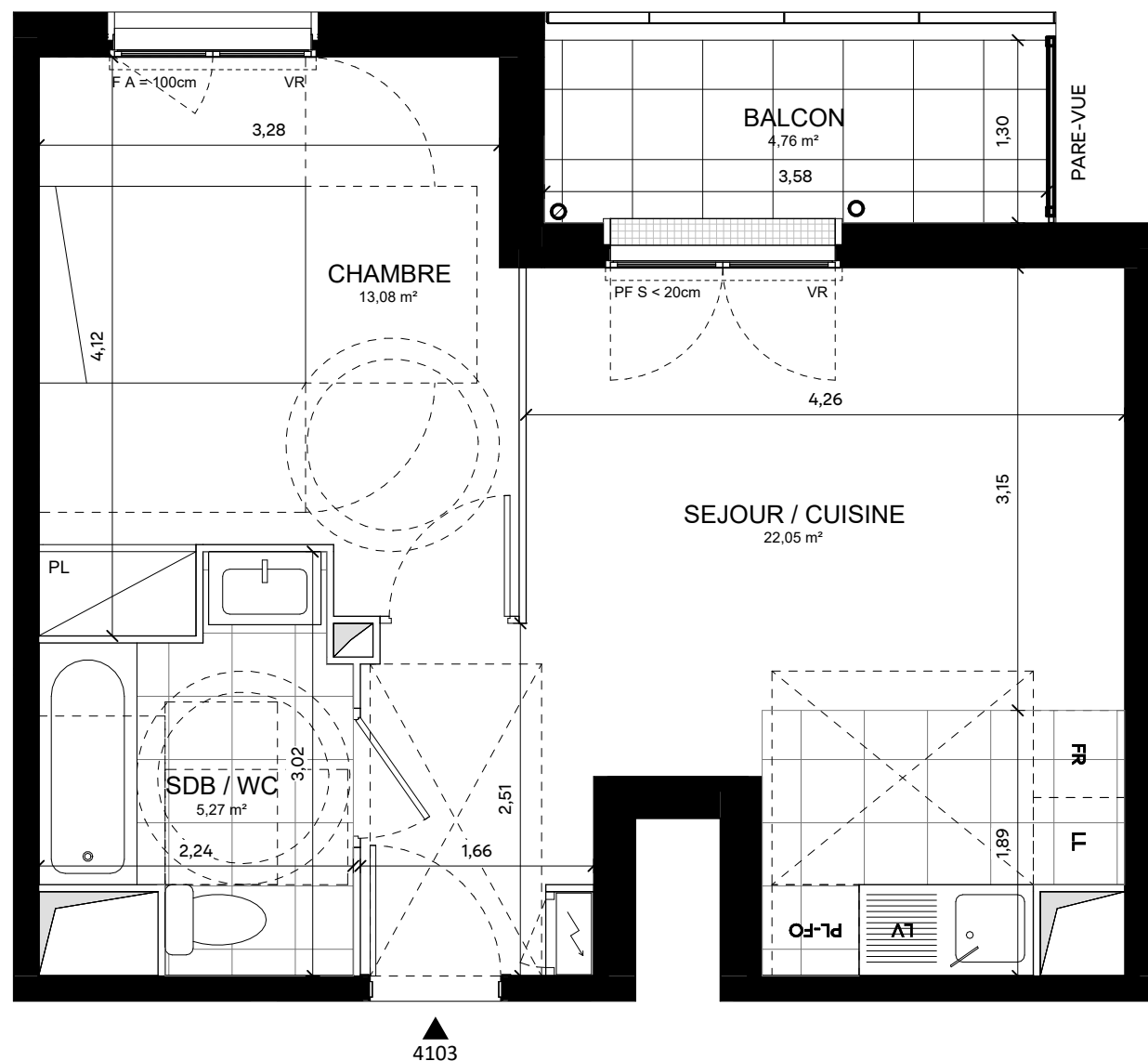
**CÔTÉ VILLAGE**  
LÀ OÙ IL FAIT BON VIVRE



20-22 RUE DE MALASSIS 95480 PIERRELAYE  
SCCV PIERRELAYE 22 MALASSIS 31 RUE FRANCOIS 1ER 75008 PARIS



PLAN DE REPERAGE - 1:500e



DEUX PIECES	PREMIER ETAGE
<b>APPARTEMENT 4103</b>	

SURFACES HABITABLES	
SEJOUR / CUISINE	22,05 m <sup>2</sup>
CHAMBRE	13,08 m <sup>2</sup>
SDB / WC	5,27 m <sup>2</sup>
<b>TOTAL HABITABLE</b>	<b>40,39 m<sup>2</sup></b>

SURFACES ANNEXES	
BALCON	4,76 m <sup>2</sup>

<b>TOTAL</b>	<b>45,16 m<sup>2</sup></b>
--------------	----------------------------

**LEGENDE**

<b>PL</b> : PLACARD	<b>NOM FEUILLE</b> : 4103
<b>VR</b> : VOLET ROULANT	<b>PREMIERE DIFFUSION</b> : 03/06/26
<b>PF</b> : PORTE-FENÊTRE	<b>INDICE</b> : 1
<b>F</b> : FENÊTRE	<b>DATE D'INDICE</b> : 03/06/26
<b>S</b> : HAUTEUR DE SEUIL	<b>FORMAT D'IMPRESSION</b> : A3
<b>A</b> : HAUTEUR D'ALLEGE	<b>ECHELLE</b> : 1/50 EME
<b>GC</b> : GARDE-CORPS	
<b>LL</b> : LAVE-LINGE	
<b>FR</b> : REFRIGERATEUR	
<b>PL+FO</b> : PLAQUE DE CUISSON + FOUR	
<b>LV</b> : LAVE-VAISSELLE	
: TABLEAU ELECTRIQUE	
: SOFFITE	

Des modifications sont susceptibles d'être apportées à ce plan en fonction des nécessités techniques de réalisation et administratives en ce qui concerne les dimensions libres, les retombées, les soffites, les faux-plafonds, la dimension des gaines techniques. Les surfaces ainsi que les hauteurs de seuils ou d'allèges indiquées sont approximatives. Les équipements et réseaux divers, les appareillages électriques, leur nature et leur nombre sont donnés à titre indicatif. Les canalisations ne sont pas figurées. La végétation n'est pas contractuelle. Les appareillages électriques de la cuisine ne sont pas fournis.

