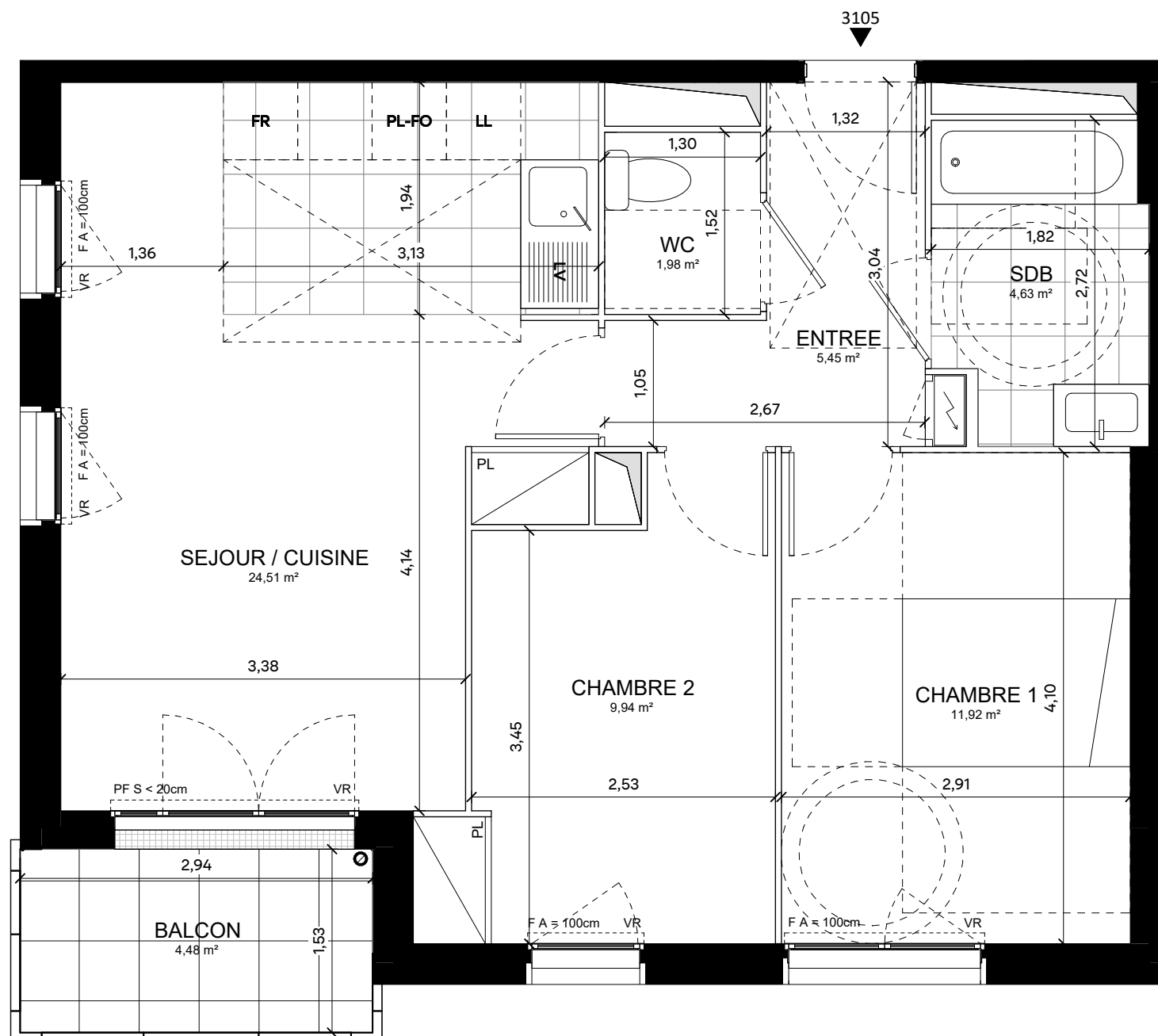
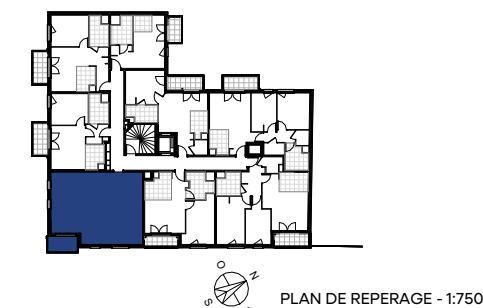


CÔTÉ VILLAGE
LÀ OÙ IL FAIT BON VIVRE



20-22 RUE DE MALASSIS 95480 PIERRELAYE
SCCV PIERRELAYE 22 MALASSIS
31 RUE FRANCOIS 1ER
75008 PARIS



TROIS PIECES	PREMIER ETAGE
APPARTEMENT 3105	

SURFACES HABITABLES	
SEJOUR / CUISINE	24,51 m ²
CHAMBRE 1	11,92 m ²
CHAMBRE 2	9,94 m ²
ENTREE	5,45 m ²
SDB	4,63 m ²
WC	1,98 m ²
TOTAL HABITABLE	58,42 m²

SURFACES ANNEXES	
BALCON	4,48 m ²

TOTAL	62,90 m²
--------------	----------------------------

LEGENDE

PL : PLACARD	NOM FEUILLE	3105
VR : VOLET ROULANT	PREMIERE DIFFUSION	03/06/26
PF : PORTE-FENÊTRE	INDICE	1
F : FENÊTRE	DATE D'INDICE	03/06/26
S : HAUTEUR DE SEUIL	FORMAT D'IMPRESSION	A3
A : HAUTEUR D'ALLEGE	ECHELLE	1/50 EME
GC : GARDE-CORPS		
LL : LAVE-LINGE		
FR : REFRIGERATEUR		
PL+F : PLAQUE DE CUISSON + FOUR		
LV : LAVE-VAISSELLE		
: TABLEAU ELECTRIQUE		
: SOFFITE		

Des modifications sont susceptibles d'être apportées à ce plan en fonction des nécessités techniques de réalisation et administratives en ce qui concerne les dimensions libres, les retombées, les soffites, les faux-plafonds, la dimension des gaines techniques. Les surfaces ainsi que les hauteurs de seuils ou d'allèges indiquées sont approximatives. Les équipements et réseaux divers, les appareillages électriques, leur nature et leur nombre sont donnés à titre indicatif. Les canalisations ne sont pas figurées. La végétation n'est pas contractuelle. Les appareillages électriques de la cuisine ne sont pas fournis.

