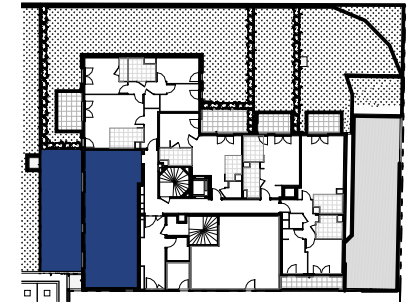


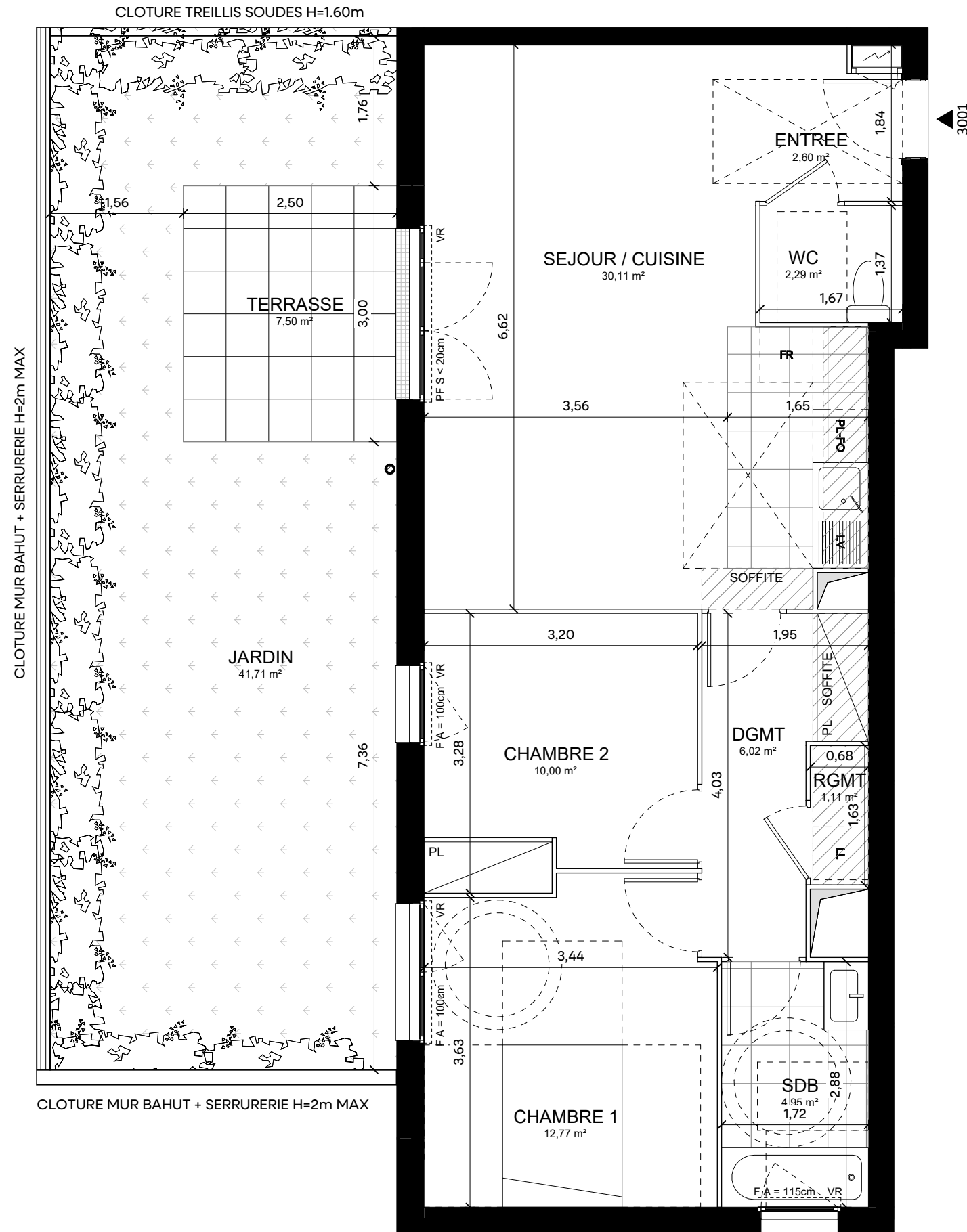
**CÔTÉ VILLAGE**  
LÀ OÙ IL FAIT BON VIVRE



20-22 RUE DE MALASSIS 95480 PIERRELAYE  
SCCV PIERRELAYE 22 MALASSIS  
31 RUE FRANCOIS 1ER  
75008 PARIS



PLAN DE REPERAGE - 1:750e



TROIS PIECES	REZ-DE-CHAUSSEE
<b>APPARTEMENT 3001</b>	

SURFACES HABITABLES	
SEJOUR / CUISINE	30,11 m <sup>2</sup>
CHAMBRE 1	12,77 m <sup>2</sup>
CHAMBRE 2	10,00 m <sup>2</sup>
DGMT	6,02 m <sup>2</sup>
ENTREE	2,60 m <sup>2</sup>
SDB	4,95 m <sup>2</sup>
WC	2,29 m <sup>2</sup>
RGMT	1,11 m <sup>2</sup>
<b>TOTAL HABITABLE</b>	<b>69,85 m<sup>2</sup></b>

SURFACES ANNEXES	
JARDIN	41,71 m <sup>2</sup>
TERRASSE	7,50 m <sup>2</sup>

<b>TOTAL</b>	<b>119,05 m<sup>2</sup></b>
--------------	-----------------------------

**LEGENDE**

- |  |                                      |
|--|--------------------------------------|
| <b>PL</b> : PLACARD                    | <b>NOM FEUILLE</b> : 3001            |
| <b>VR</b> : VOLET ROULANT              | <b>PREMIERE DIFFUSION</b> : 03/06/26 |
| <b>PF</b> : PORTE-FENÊTRE              | <b>INDICE</b> : 1                    |
| <b>F</b> : FENÊTRE                     | <b>DATE D'INDICE</b> : 03/06/26      |
| <b>S</b> : HAUTEUR DE SEUIL            | <b>FORMAT D'IMPRESSION</b> : A3      |
| <b>A</b> : HAUTEUR D'ALLEGE            | <b>ECHELLE</b> : 1/60 EME            |
| <b>GC</b> : GARDE-CORPS                |                                      |
| <b>LL</b> : LAVE-LINGE                 |                                      |
| <b>FR</b> : REFRIGERATEUR              |                                      |
| <b>PL+F</b> : PLAQUE DE CUISSON + FOUR |                                      |
| <b>LV</b> : LAVE-VAISSELLE             |                                      |
| : TABLEAU ELECTRIQUE                   |                                      |
| : SOFFITE                              |                                      |

Des modifications sont susceptibles d'être apportées à ce plan en fonction des nécessités techniques de réalisation et administratives en ce qui concerne les dimensions libres, les retombées, les soffites, les faux-plafonds, la dimension des gaines techniques. Les surfaces ainsi que les hauteurs de seuils ou d'allèges indiquées sont approximatives. Les équipements et réseaux divers, les appareillages électriques, leur nature et leur nombre sont donnés à titre indicatif. Les canalisations ne sont pas figurées. La végétation n'est pas contractuelle. Les appareillages électriques de la cuisine ne sont pas fournis.

**POSTO**<sup>29</sup>  
ARCHITECTURE - INGENIERIE

0 0.5 1 2m