



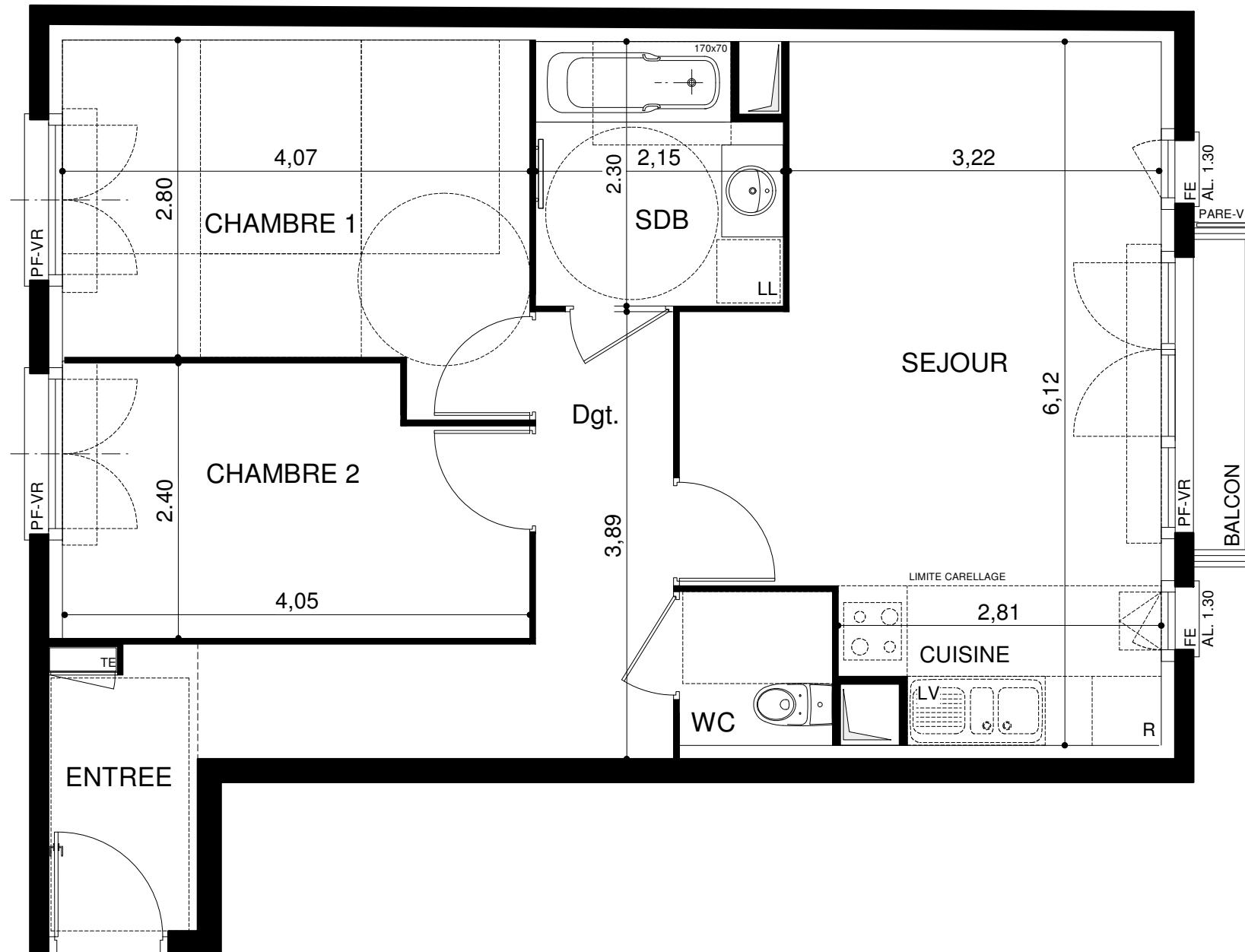
17 / 19 Rue de Chennevières
94 350 VILLIERS SUR MARNE

CONSTRUCTION DE 36 LOGEMENTS

BAT	APP.	TYPE	ETAGE
	102	T3	R+1

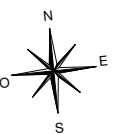
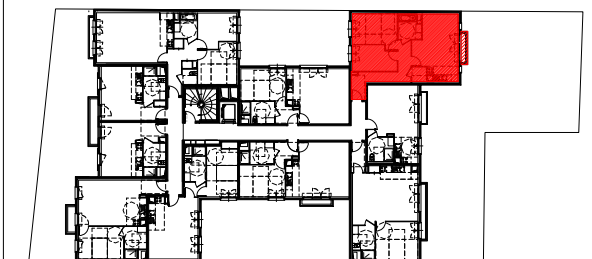
TABLEAU DES SURFACES

ENTREE	3.10
DGT.	7.60
SEJOUR / CUISINE	21.25
CHAMBRE 1	11.80
CHAMBRE 2	9.25
SALLE DE BAINS	4.60
WC	1.80
SURFACE HABITABLE TOTALE	59.40
BALCON	1.20



LEGENDE

F.	Fenêtre
PF.	Porte fenêtre
AL.	Allège
VR.	Volet roulant
VB.	Volet bois
TE.	Tableau électrique
PL.	Placard
LL.	Lave-linge
LV.	Lave-vaisselle
R.	Réfrigérateur
EP.	Eaux pluviales
	Soffite



NOTA: DES MODIFICATIONS SONT SUSCEPTIBLES D'ETRE APORTEES EN FONCTION DES NECESSITES TECHNIQUES ET ADMINISTRATIVES POUR LES DIMENSIONS LIBRES ET EQUIPEMENT. LES SURFACES SONT APPROXIMATIVES, LES RETOMBÉES, FAUX-PLAFOND AINSI QUE L'EMPLACEMENT DES EQUIPEMENTS SONT DONNES A TITRE INDICATIF.

INDICE	A	15 / 03 / 2019
--------	----------	----------------